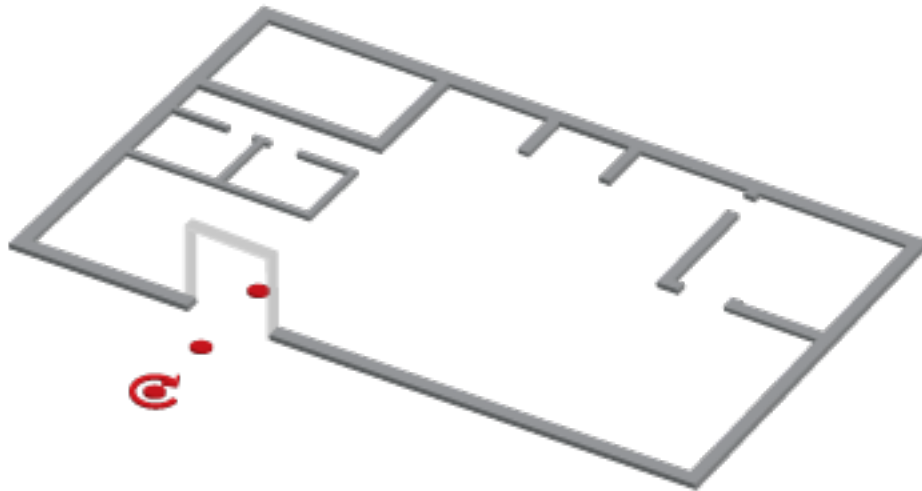


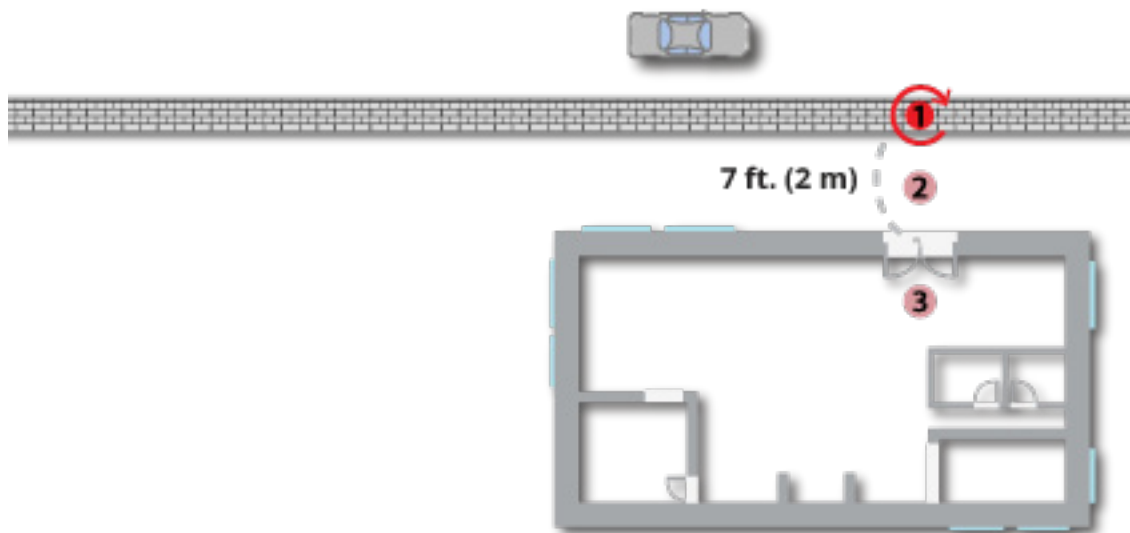
Panos obligatorias y ejemplos de secuencia en la visita

Distancia **mínima** entre tomas: **1 metro**

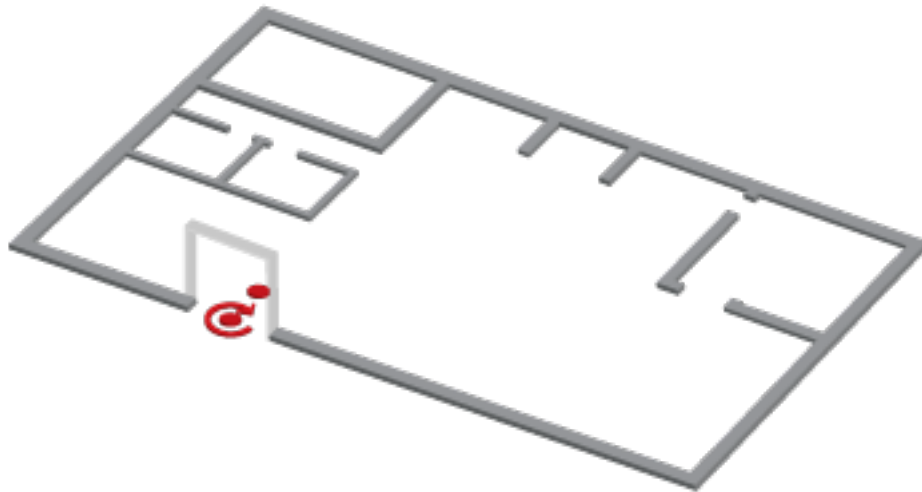
Distancia **máxima** entre tomas: **4,6 metros**



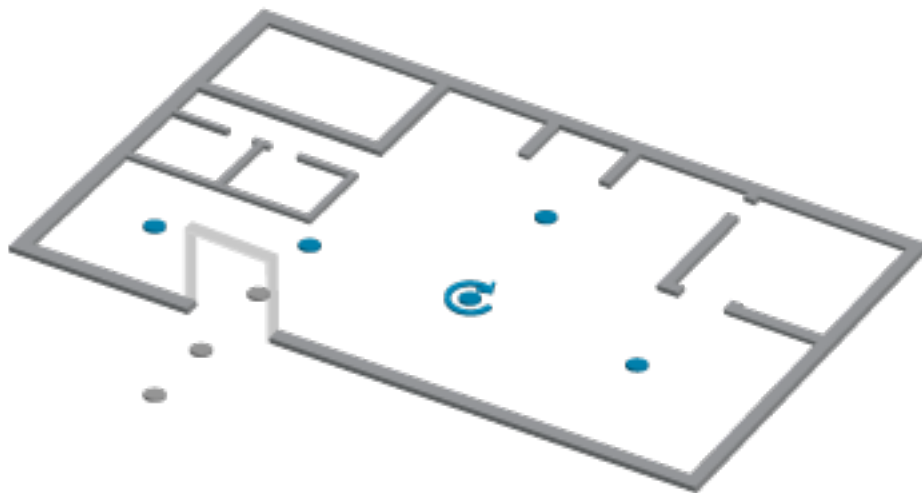
Obligatorias si se puede: 3-1-1 metros



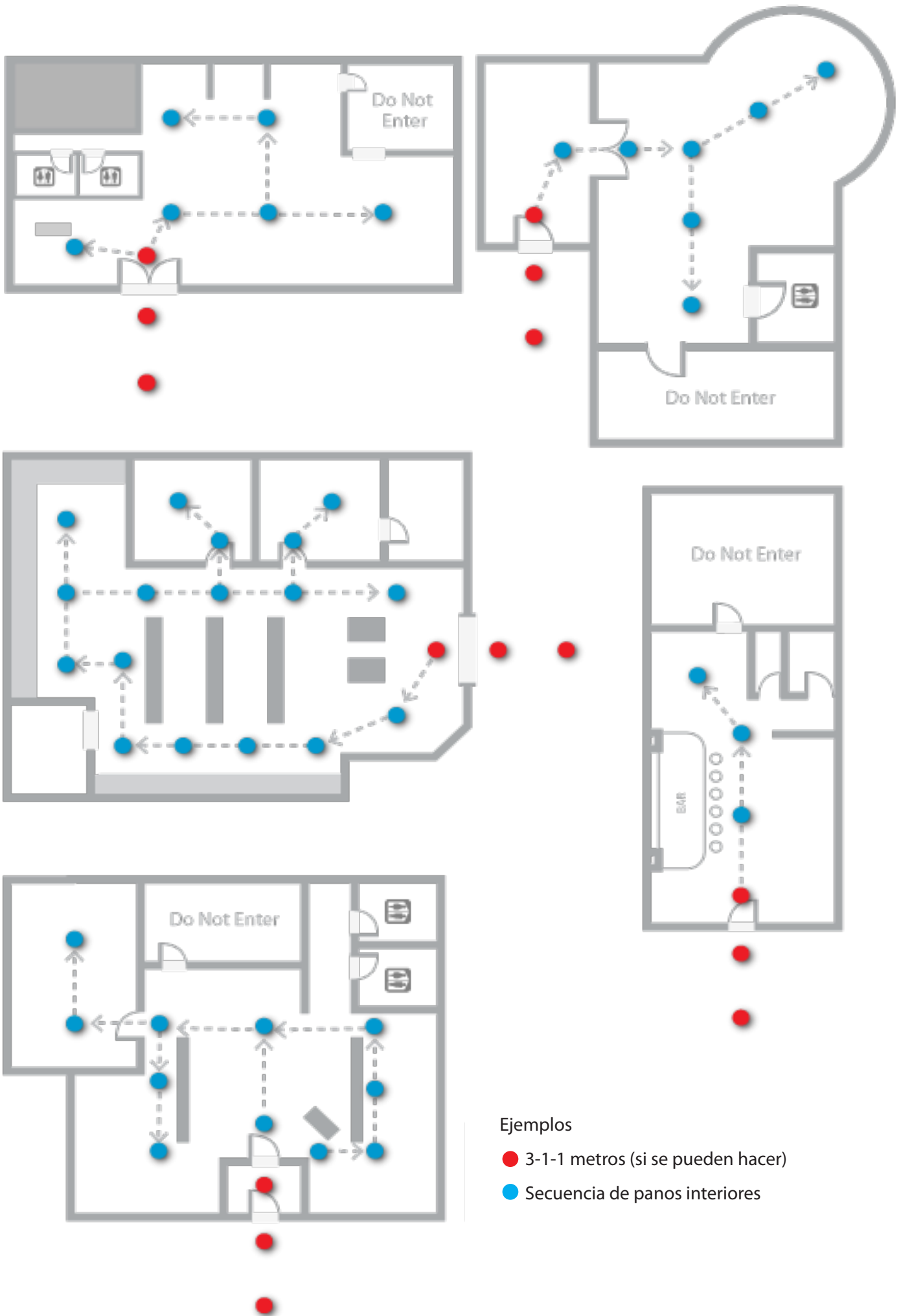
Si no se puede hacer la de 3 metros exterior por obstáculos, riesgo de atropello, se hacen dos, la primera a la mayor distancia posible y la segunda a 1 metro en el interior.



Si no se puede hacer ninguna exterior (centro comercial, obstáculos o falta de espacio) hay que hacer una justo en la línea de entrada.



Esquema para un local pequeño.



Ejemplos

● 3-1-1 metros (si se pueden hacer)

● Secuencia de panos interiores



Ejemplo de la secuencia a seguir para un restaurante o bar con un salón y dos espacios exteriores o terrazas. La pano nº 3 justo en la línea de la puerta no es obligatoria en este caso.